

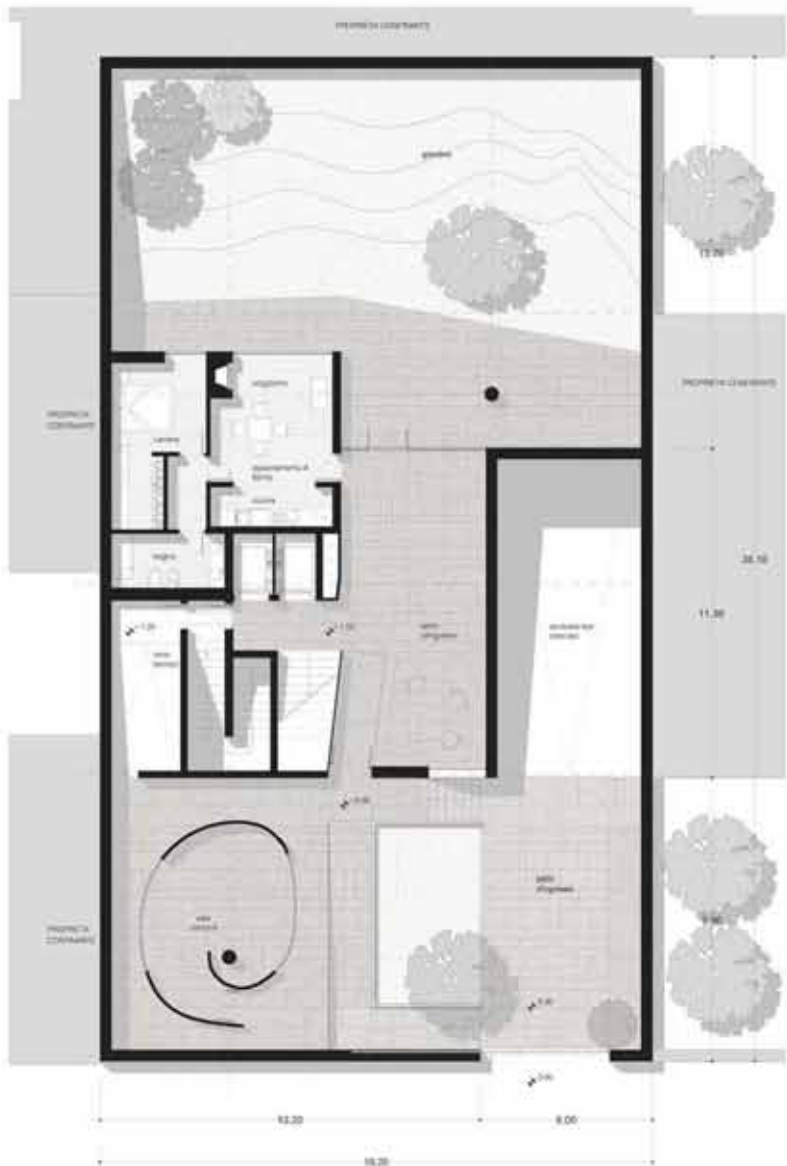
SELECTED PROJECTS- CHIARA OCCHIPINTI ARCHITECT

**HOUSING - MILANO - ITALY - 2008 - COMPETITION : 1° PRIZE**

Project by Basement15 architetti

Giulia Griotti, Anna Maritano, Angelo Lorenzi  
Paolo Molteni, Laura Zamboni, Gylar Mydyti

Landscape design: Land Milano



piano terra



piano primo



**appartamento A**

spazio	mq	q.d.
zona giorno	28,4	1,8
cucina	14	1,2
bagno	6,2	1,2
camera	5,9	1,2
disimpegno	1,1	
totale sup. utile	56,9	
scoperto	4,2	



**appartamento B**

spazio	mq	q.d.
zona giorno	26,9	1,8
cucina	14	1,2
bagno	6,2	1,2
camera	5,9	1,2
disimpegno	1,1	
totale sup. utile	56,9	
scoperto	4,2	



**appartamento C**

spazio	mq	q.d.
zona giorno	27	1,8
cucina	16,2	1,8
camera 1	14,7	1,4
camera 2	9,4	1,2
bagno 1	5,1	1,2
bagno 2	2,14	Ar. use
disimpegno	1,1	
totale sup. utile	66,2	
scoperto	14,14	



**appartamento D**

spazio	mq	q.d.
zona giorno	22,5	1,4
cucina 1	16,4	1,8
cucina 2	14,9	1,4
bagno	7,5	1,2
bagno 1	7,38	1,2
bagno 2	6,9	Ar. use
disimpegno	4,3	
totale sup. utile	69,88	
scoperto	7,3	



piano quarto



piano quinto



**appartamento M**

spazio	mq	% s.t.
area giorno	22,8	1,8
camera	11	1,4
corridoio	2,1	1,5
bagno	4,2	1,5
disimpegno	2,9	
totale sup. utile	42,7	
balcone	4,7	



**appartamento N**

spazio	mq	% s.t.
area giorno	41,0	1,8
camera 1	11	1,3
camera 2	14,2	1,4
corridoio	10,0	1,7
bagno 1	4,7	1,5
bagno 2	4,7	1,5
disimpegno	6,7	1,5
totale sup. utile	101,7	
balcone	15,14	



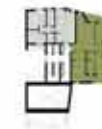
**appartamento O**

spazio	mq	% s.t.
area giorno	22,8	1,4
camera 1	11,8	1,4
camera 2	11,2	1,4
corridoio	1,1	1,0
bagno 1	4,1	1,1
bagno 2	2,9	1,1
disimpegno	2,9	1,1
totale sup. utile	64,7	
balcone	13,2	



**appartamento P**

spazio	mq	% s.t.
area giorno	22,8	1,8
camera 1	11,7	1,4
camera 2	11,7	1,4
bagno 1	4,7	1,5
bagno 2	4,7	1,5
disimpegno	4,3	1,5
totale sup. utile	71,9	
balcone	4,7	



**appartamento Q**

spazio	mq	% s.t.
area giorno	25,2	1,8
camera 1	11,2	1,4
camera 2	10,9	1,4
corridoio	11,4	1,4
bagno 1	4,4	1,1
bagno 2	4,4	1,1
disimpegno	6,3	1,1
totale sup. utile	87,4	
balcone	17,7	



piano sesto



piano copertura



spazio coperto (m<sup>2</sup>) - sfrecciato

DESCRIZIONE	mq	mq/m <sup>2</sup>
area coperta	47,3	1,0
stanza 1	11,3	1,2
stanza 2	11,3	1,2
stanza 3	12,8	1,4
stanza 4	3,3	1,5
stanza 5	12,8	1,4
stanza 6	3,7	1,6
stanza 7	12,8	1,4
stanza 8	12,8	1,4
stanza 9	12,8	1,4
stanza 10	12,8	1,4
stanza 11	12,8	1,4
stanza 12	12,8	1,4
stanza 13	12,8	1,4
stanza 14	12,8	1,4
stanza 15	12,8	1,4
stanza 16	12,8	1,4
stanza 17	12,8	1,4
stanza 18	12,8	1,4
stanza 19	12,8	1,4
stanza 20	12,8	1,4
stanza 21	12,8	1,4
stanza 22	12,8	1,4
stanza 23	12,8	1,4
stanza 24	12,8	1,4
stanza 25	12,8	1,4
stanza 26	12,8	1,4
stanza 27	12,8	1,4
stanza 28	12,8	1,4
stanza 29	12,8	1,4
stanza 30	12,8	1,4
stanza 31	12,8	1,4
stanza 32	12,8	1,4
stanza 33	12,8	1,4
stanza 34	12,8	1,4
stanza 35	12,8	1,4
stanza 36	12,8	1,4
stanza 37	12,8	1,4
stanza 38	12,8	1,4
stanza 39	12,8	1,4
stanza 40	12,8	1,4
stanza 41	12,8	1,4
stanza 42	12,8	1,4
stanza 43	12,8	1,4
stanza 44	12,8	1,4
stanza 45	12,8	1,4
stanza 46	12,8	1,4
stanza 47	12,8	1,4
stanza 48	12,8	1,4
stanza 49	12,8	1,4
stanza 50	12,8	1,4
stanza 51	12,8	1,4
stanza 52	12,8	1,4
stanza 53	12,8	1,4
stanza 54	12,8	1,4
stanza 55	12,8	1,4
stanza 56	12,8	1,4
stanza 57	12,8	1,4
stanza 58	12,8	1,4
stanza 59	12,8	1,4
stanza 60	12,8	1,4
stanza 61	12,8	1,4
stanza 62	12,8	1,4
stanza 63	12,8	1,4
stanza 64	12,8	1,4
stanza 65	12,8	1,4
stanza 66	12,8	1,4
stanza 67	12,8	1,4
stanza 68	12,8	1,4
stanza 69	12,8	1,4
stanza 70	12,8	1,4
stanza 71	12,8	1,4
stanza 72	12,8	1,4
stanza 73	12,8	1,4
stanza 74	12,8	1,4
stanza 75	12,8	1,4
stanza 76	12,8	1,4
stanza 77	12,8	1,4
stanza 78	12,8	1,4
stanza 79	12,8	1,4
stanza 80	12,8	1,4
stanza 81	12,8	1,4
stanza 82	12,8	1,4
stanza 83	12,8	1,4
stanza 84	12,8	1,4
stanza 85	12,8	1,4
stanza 86	12,8	1,4
stanza 87	12,8	1,4
stanza 88	12,8	1,4
stanza 89	12,8	1,4
stanza 90	12,8	1,4
stanza 91	12,8	1,4
stanza 92	12,8	1,4
stanza 93	12,8	1,4
stanza 94	12,8	1,4
stanza 95	12,8	1,4
stanza 96	12,8	1,4
stanza 97	12,8	1,4
stanza 98	12,8	1,4
stanza 99	12,8	1,4
stanza 100	12,8	1,4

PIANO N. ALLOGGI SLP

DESCRIZIONE	N. ALLOGGI	SLP
stanza 1	1	40
stanza 2	1	40
stanza 3	1	40
stanza 4	1	40
stanza 5	1	40
stanza 6	1	40
stanza 7	1	40
stanza 8	1	40
stanza 9	1	40
stanza 10	1	40
stanza 11	1	40
stanza 12	1	40
stanza 13	1	40
stanza 14	1	40
stanza 15	1	40
stanza 16	1	40
stanza 17	1	40
stanza 18	1	40
stanza 19	1	40
stanza 20	1	40
stanza 21	1	40
stanza 22	1	40
stanza 23	1	40
stanza 24	1	40
stanza 25	1	40
stanza 26	1	40
stanza 27	1	40
stanza 28	1	40
stanza 29	1	40
stanza 30	1	40
stanza 31	1	40
stanza 32	1	40
stanza 33	1	40
stanza 34	1	40
stanza 35	1	40
stanza 36	1	40
stanza 37	1	40
stanza 38	1	40
stanza 39	1	40
stanza 40	1	40
stanza 41	1	40
stanza 42	1	40
stanza 43	1	40
stanza 44	1	40
stanza 45	1	40
stanza 46	1	40
stanza 47	1	40
stanza 48	1	40
stanza 49	1	40
stanza 50	1	40
stanza 51	1	40
stanza 52	1	40
stanza 53	1	40
stanza 54	1	40
stanza 55	1	40
stanza 56	1	40
stanza 57	1	40
stanza 58	1	40
stanza 59	1	40
stanza 60	1	40
stanza 61	1	40
stanza 62	1	40
stanza 63	1	40
stanza 64	1	40
stanza 65	1	40
stanza 66	1	40
stanza 67	1	40
stanza 68	1	40
stanza 69	1	40
stanza 70	1	40
stanza 71	1	40
stanza 72	1	40
stanza 73	1	40
stanza 74	1	40
stanza 75	1	40
stanza 76	1	40
stanza 77	1	40
stanza 78	1	40
stanza 79	1	40
stanza 80	1	40
stanza 81	1	40
stanza 82	1	40
stanza 83	1	40
stanza 84	1	40
stanza 85	1	40
stanza 86	1	40
stanza 87	1	40
stanza 88	1	40
stanza 89	1	40
stanza 90	1	40
stanza 91	1	40
stanza 92	1	40
stanza 93	1	40
stanza 94	1	40
stanza 95	1	40
stanza 96	1	40
stanza 97	1	40
stanza 98	1	40
stanza 99	1	40
stanza 100	1	40

Totale: 100 - 100 x 40 = 4000 mq

Totale: 100 - 100 x 40 = 4000 mq

Totale: 100 - 100 x 40 = 4000 mq

Totale: 100 - 100 x 40 = 4000 mq

Totale: 100 - 100 x 40 = 4000 mq

Totale: 100 - 100 x 40 = 4000 mq

Totale: 100 - 100 x 40 = 4000 mq

Totale: 100 - 100 x 40 = 4000 mq

Totale: 100 - 100 x 40 = 4000 mq

Totale: 100 - 100 x 40 = 4000 mq

Totale: 100 - 100 x 40 = 4000 mq

Totale: 100 - 100 x 40 = 4000 mq

Totale: 100 - 100 x 40 = 4000 mq

Totale: 100 - 100 x 40 = 4000 mq

Totale: 100 - 100 x 40 = 4000 mq

Totale: 100 - 100 x 40 = 4000 mq

Totale: 100 - 100 x 40 = 4000 mq

Totale: 100 - 100 x 40 = 4000 mq

Totale: 100 - 100 x 40 = 4000 mq

Totale: 100 - 100 x 40 = 4000 mq

Totale: 100 - 100 x 40 = 4000 mq

Totale: 100 - 100 x 40 = 4000 mq

Totale: 100 - 100 x 40 = 4000 mq

Totale: 100 - 100 x 40 = 4000 mq

Totale: 100 - 100 x 40 = 4000 mq

Totale: 100 - 100 x 40 = 4000 mq

Totale: 100 - 100 x 40 = 4000 mq

Totale: 100 - 100 x 40 = 4000 mq

Totale: 100 - 100 x 40 = 4000 mq

Totale: 100 - 100 x 40 = 4000 mq

Totale: 100 - 100 x 40 = 4000 mq

Totale: 100 - 100 x 40 = 4000 mq

Totale: 100 - 100 x 40 = 4000 mq

Totale: 100 - 100 x 40 = 4000 mq

Totale: 100 - 100 x 40 = 4000 mq

Totale: 100 - 100 x 40 = 4000 mq

Totale: 100 - 100 x 40 = 4000 mq

Totale: 100 - 100 x 40 = 4000 mq

Totale: 100 - 100 x 40 = 4000 mq

Totale: 100 - 100 x 40 = 4000 mq

Totale: 100 - 100 x 40 = 4000 mq

Totale: 100 - 100 x 40 = 4000 mq

Totale: 100 - 100 x 40 = 4000 mq

Totale: 100 - 100 x 40 = 4000 mq

Totale: 100 - 100 x 40 = 4000 mq



BASEMENT 15

W. San Remo, 15  
20130 Milano



prospetta sul lato piscina

BASAMENTI 10

Via San Rocco, 10  
20132 Milano

scale 1:100 09



particolare rivestimento in pietra

sezione longitudinale

BASEMENTI 10

Via San Rocco, 13  
20133 Milano

scala 1:100 10



fotoinserimento su via Lattuada





viste d'insieme

2  
giardino



1  
ingresso

### INGREDIENTI:

1	ghiaia	albero Acacia	pavimentazione
2	albero Arancio	sedute	campicanto Hydrangea gallinella



### PAESAGGIO CON VISTA:



vista del giardino dall'atrio di ingresso

